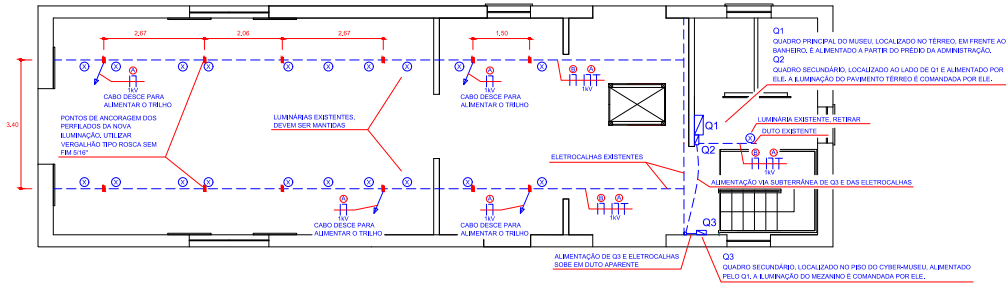
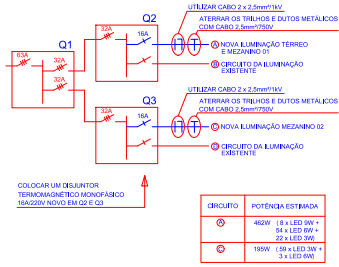


ILUMINAÇÃO EXISTENTE E A INSTALAR
TÉRREO - CORTE

DIAGRAMA UNIFILAR




ILUMINAÇÃO EXISTENTE
TÉRREO - PLANTA BAIXA

MUNICÍPIO DE ITAJAÍ SECRETARIA MUNICIPAL DE OBRAS			
MUSEU ETNO-ARQUEOLÓGICO	ILUMINAÇÃO DE DESTAQUE		
PROJETO ELÉTRICO E DE ILUMINAÇÃO - TÉRREO		24/01/2025	1:50
BARRO ITAPAVA		DELNEI	
Proj. Final 2. N. Permissão OBR 26.970-9		AT	1/3

ILUMINAÇÃO EXISTENTE
MEZANINO 02 - PLANTA BAIXA

ILUMINAÇÃO A INSTALAR
MEZANINO 02 - PLANTA BAIXA

ILUMINAÇÃO A INSTALAR
MEZANINO 02 - DETALHES



MUNICÍPIO DE ITAJAÍ
SECRETARIA MUNICIPAL DE OBRAS

MUSEU ETNO-ARQUEOLÓGICO		ILUMINAÇÃO DE DESTAQUE	
PROJETO ELÉTRICO E DE ILUMINAÇÃO - MEZANINO 02		24/01/2025	11:50
BARRIO ITAIPAVA		ELNEI	3/3
Proj. Final: J. N. Fernandes ORÇ. 26.970-9		AT	

